

**A Szentesi Horváth Mihály Gimnázium 2023/2024-es tanévben lefolytatott
NETFIT mérésének értékelése**

A Horváth Mihály Gimnázium 2023/2024-es tanévben lefolytatott NETFIT mérésével kapcsolatban megjelent vizsgálati eredményeket a 20/2012. (VIII. 31.) EMMI rendelet a nevelési-oktatási intézmények működéséről és a köznevelési intézmények névhasználatáról

- 81.§ (3) alapján *“A fizikai fittségi mérések egyes tanulókra vonatkozó, adott tanévben rögzített adatait az érintett pedagógusok, továbbá köznevelési intézmények igazgatói tanévenként elemzik, és meghatározzák az adott tanuló fizikai fittségi szintjének további fejlesztése szempontjából – elsősorban az iskolai testnevelés tantárgy, valamint az egészségügyi és pedagógiai célú rehabilitációs és rehabilitációs tanórai foglalkozás, valamint a gyógytestnevelés keretei között – szükséges intézkedéseket.”*
- 17.§ (5) alapján *“A tanítási évben nevelőtestületi értekezleten el kell végezni az adott intézményre vonatkozó, az országos kompetenciamérés, a nyelvi mérés, a lemorzsolódással veszélyeztetett tanulókkal kapcsolatos támogató rendszer, valamint a tanulók fizikai állapotának és edzettségének mérési adatait tartalmazó informatikai alapú diagnosztikus értékelő rendszer (a továbbiakban: **NETFIT**) szerinti fizikai fittségi mérések legutolsó rendelkezésre álló adatainak elemzését, értékelését.”*

az iskola igazgatója és a nevelőtestület a 2024. július elsején megtartott nevelőtestületi értekezleten a 2024/2025-ös tanév NETFIT eredményeit áttekintették, értékelték.

I.) Létszámadatok

Létszám: 515 fő, melyből 336 lány.

II.) Az eredmények alapján szükséges intézkedések:

a.) Fokozott fejlesztés az alábbi (a NETFIT mérésben pirossal jelzett) területeken szükséges:

- állóképességi ingafutás
- kézi szorítóerő

b.) Fejlesztés az alábbi területeken szükséges:

- ütemezett hasizom
- törzsemelés
- ütemezett fekvőtámasz
- helyből távolugrás
- hajlékonyság

Horváth Mihály Gimnázium
6600 Szentes, Szent Imre herceg utca 2.
Tel.: (63) 561-586 • Fax: (63) 561-596
www.hmg.hu • e-mail: hmgszentes@hmg.hu

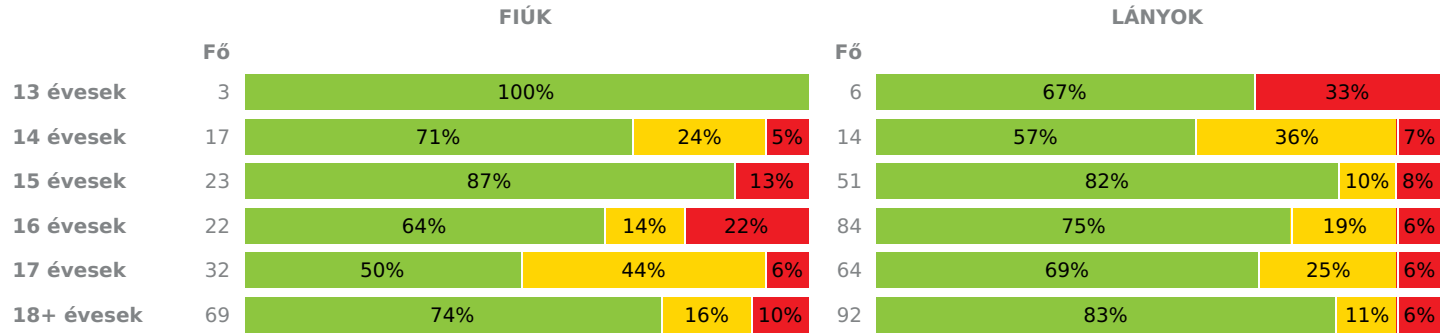
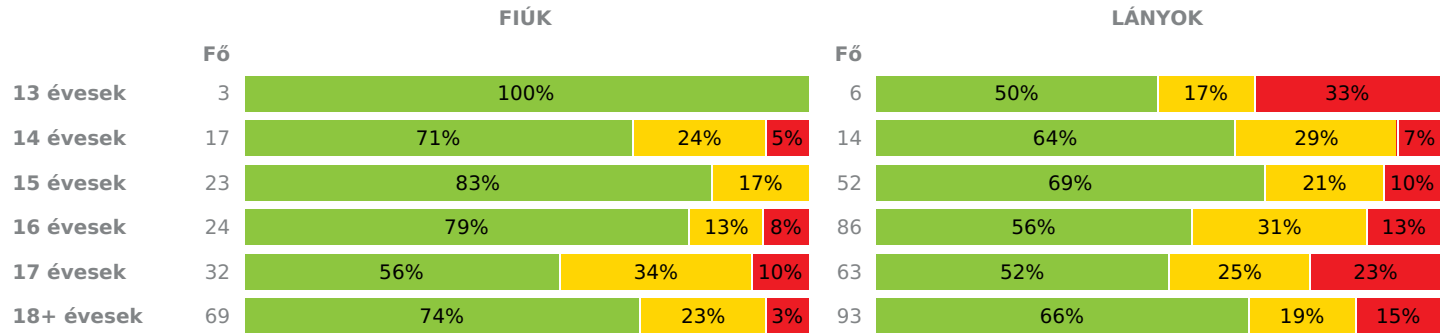
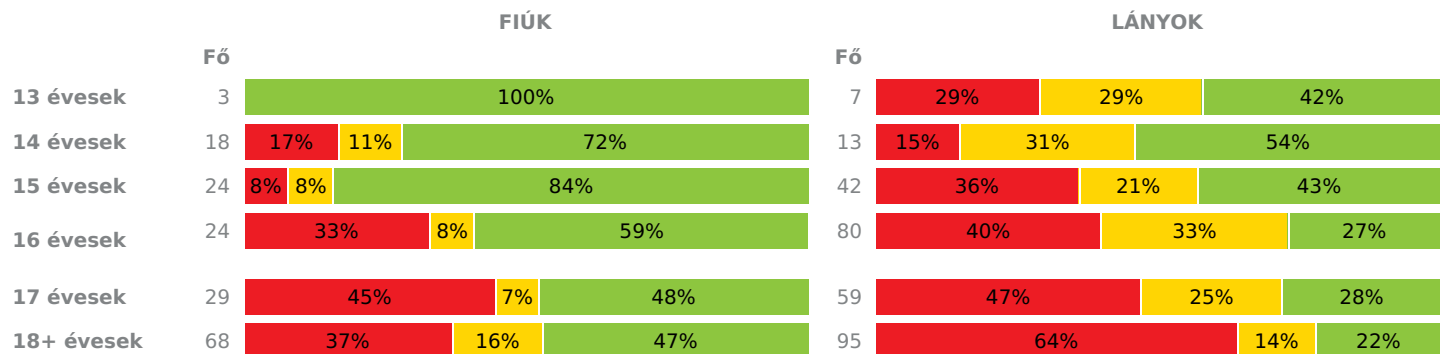
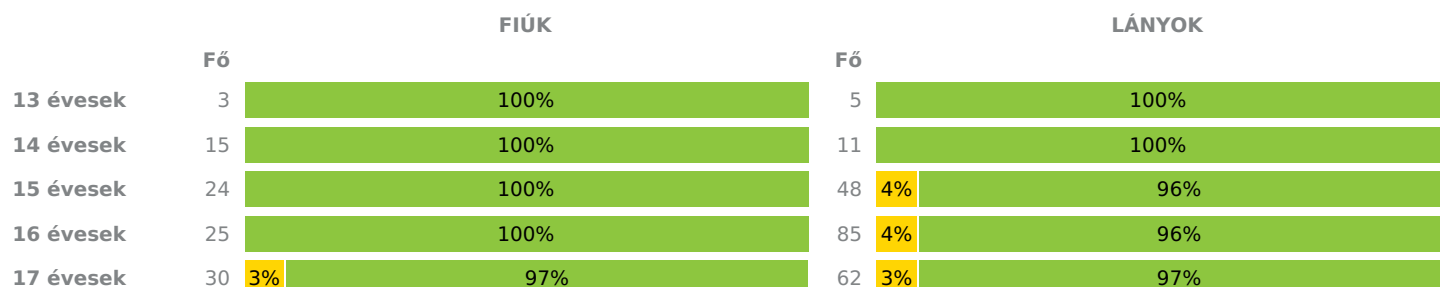
A szaktanárok elmondása szerint nagy problémát jelent a diákok motivátlansága, melynek eredményeként sok esetben nem a tényleges fizikai állapotot tükröző mérési eredmény születik.

Az egyes diákokra vonatkozó fokozott fejlesztés, ill. fejlesztés alapjául a NETFIT rendszerben (a szülő és a diák számára is) elérhető, a bevitt adatokon alapuló ajánlások, tanácsok, mozgásos feladatok szolgálnak. Emellett a szülő és diák számára személyes konzultáció keretében további tanácsok, fejlesztési lehetőségek is megfogalmazhatóak.

Szentes, 2024. július 01.

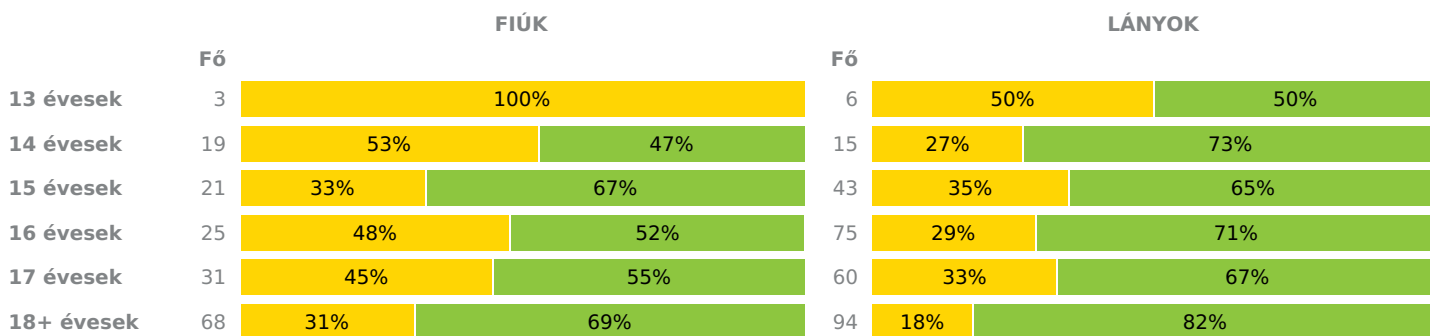


Sipos Kitti Lília
igazgató

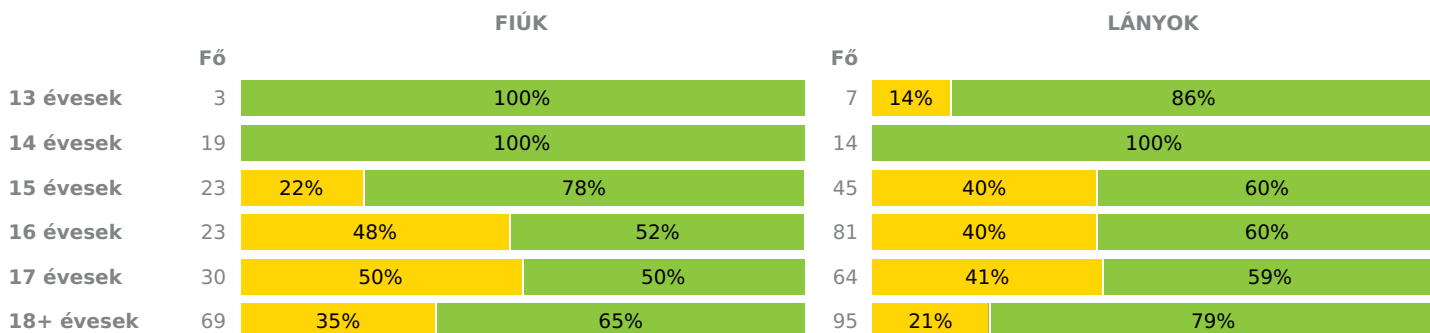

INTÉZMÉNYI ZÓNAÖSSZESÍTŐ
TESTÖSSZETÉTEL ÉS TÁPLÁLTSÁGI PROFIL
Testtömegindex (BMI: kg/m²)

Testzsírszázalék (TZS %)

AEROB FITTSÉGI (ÁLLÓKÉPESSÉGI) PROFIL
Állóképességi ingafutás teszt (VO_{2max}: ml/kg/min)

VÁZIZOMZAT FITTSÉGI PROFIL
Ütemezett hasizom teszt (db)




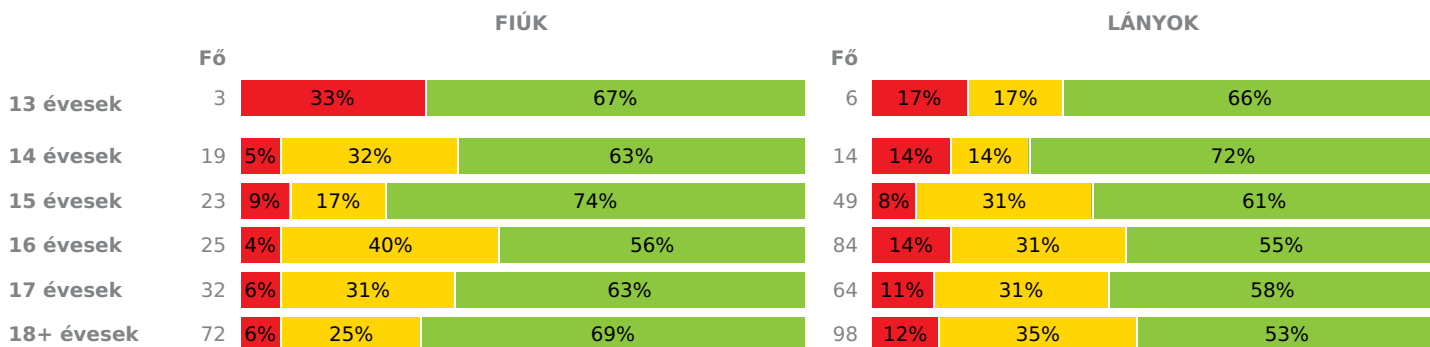
Törzsemelés teszt (cm)



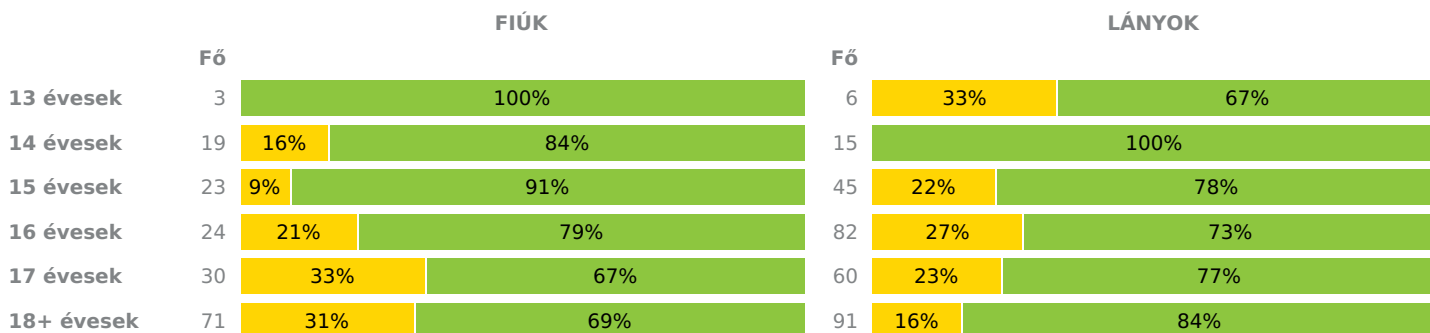
Ütemezett fekvőtámasz teszt (db)



Kézi szorítóerő mérése (kg)

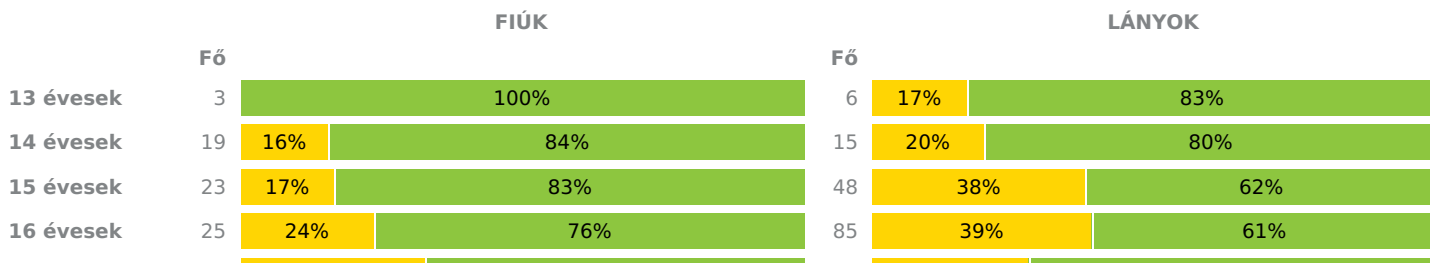


Helyből távolugrás teszt (cm)



HAJLÉKONYSÁGI PROFIL

Hajlékonysági teszt (cm)



17 évesek	33	33%	67%	64	28%	72%
18+ évesek	72	28%	72%	98	34%	66%



- Fokozott fejlesztés szükséges
- Fejlesztés szükséges
- Egészségzóna

Horváth Mihály Gimnázium

Létszám: **515 / 179 fiú, 336 lány**
 Tanév: **2023/2024**

Adatfeltöltöttségi állapot: 96,22 %
 Nyomtatás dátuma: 2024.06.28 07:30:16

INTÉZMÉNYI ZÓNAÖSSZESÍTŐ

TESTÖSSZETÉTEL ÉS TÁPLÁLTSÁGI PROFIL

Testtömegindex (BMI: kg/m²)

	FIÚK				LÁNYOK				INTÉZMÉNY		
	Min.	Max.	Átlag	Szórás	Min.	Max.	Átlag	Szórás	FFSZ	FSZ	EZ
13 évesek	16.73	19.37	18.18	1.09	15.23	40.39	25.70	9.37	2 fő - 22%		7 fő - 78%
14 évesek	16.30	29.07	21.38	3.94	17.18	37.86	22.90	4.99	2 fő - 6%	9 fő - 29%	20 fő - 65%
15 évesek	16.92	34.64	21.48	4.38	15.40	30.78	21.18	3.66	7 fő - 9%	5 fő - 7%	62 fő - 84%
16 évesek	17.51	35.93	22.74	5.38	16.22	42.60	22.25	4.44	10 fő - 9%	19 fő - 18%	77 fő - 73%
17 évesek	17.42	35.26	23.71	4.24	17.34	33.59	22.94	3.90	6 fő - 6%	30 fő - 31%	60 fő - 63%
18+ évesek	16.56	41.67	23.42	4.44	14.82	36.16	22.08	4.26	13 fő - 8%	21 fő - 13%	127 fő - 79%

Összesen: 8 % 18 % 74 %

Testzsírszázalék (TZS %)

	FIÚK				LÁNYOK				INTÉZMÉNY		
	Min.	Max.	Átlag	Szórás	Min.	Max.	Átlag	Szórás	FFSZ	FSZ	EZ
13 évesek	4.00	16.00	8.67	5.25	13.00	43.00	27.83	10.73	2 fő - 22%	1 fő - 11%	6 fő - 67%
14 évesek	5.00	34.10	15.18	9.11	4.00	42.00	24.79	8.95	2 fő - 6%	8 fő - 26%	21 fő - 68%
15 évesek	4.00	31.10	14.21	7.95	2.00	41.00	25.31	8.18	5 fő - 7%	15 fő - 20%	55 fő - 73%
16 évesek	4.50	37.70	15.30	8.71	11.00	50.00	28.99	7.53	13 fő - 12%	30 fő - 27%	67 fő - 61%
17 évesek	6.20	39.00	19.28	8.47	18.00	46.00	30.19	7.38	17 fő - 18%	27 fő - 28%	51 fő - 54%
18+ évesek	6.00	38.00	17.98	7.59	7.00	50.00	27.01	10.40	16 fő - 10%	34 fő - 21%	112 fő - 69%

Összesen: 11 % 24 % 65 %

AEROB FITTSÉGI (ÁLLÓKÉPESSÉGI) PROFIL

Állóképességi ingafutás teszt (VO_{2max}: ml/kg/min)

	FIÚK				LÁNYOK				INTÉZMÉNY		
	Min.	Max.	Átlag	Szórás	Min.	Max.	Átlag	Szórás	FFSZ	FSZ	EZ
13 évesek	41.57	47.85	44.72	2.56	34.84	52.06	41.39	5.65	2 fő - 20%	2 fő - 20%	6 fő - 60%
14 évesek	36.49	59.27	48.07	6.35	35.25	51.77	41.45	5.06	5 fő - 16%	6 fő - 19%	20 fő - 65%
15 évesek	30.59	55.14	45.74	5.08	32.06	52.21	39.15	5.17	17 fő - 26%	11 fő - 17%	38 fő - 58%
16 évesek	33.81	66.62	47.18	8.89	30.45	52.43	37.60	4.77	40 fő - 38%	28 fő - 27%	36 fő - 35%
17 évesek	33.83	59.88	43.45	6.69	28.93	45.56	36.70	4.35	41 fő - 47%	17 fő - 19%	30 fő - 34%
18+ évesek	29.58	59.64	43.41	6.73	27.70	48.92	35.05	4.86	86 fő - 53%	24 fő - 15%	53 fő - 33%

Összesen: 41 % 19 % 40 %

VÁZIZOMZAT FITTSÉGI PROFIL

Ütemezett hasizom teszt (db)

	FIÚK				LÁNYOK				INTÉZMÉNY	
	Min.	Max.	Átlag	Szórás	Min.	Max.	Átlag	Szórás	FSZ	EZ
13 évesek	80.00	80.00	80.00	0.00	20.00	80.00	46.80	21.42		8 fő - 100%
14 évesek	25.00	80.00	74.93	13.81	35.00	80.00	73.91	13.55		26 fő - 100%
15 évesek	30.00	80.00	74.83	12.14	12.00	80.00	59.25	23.15	2 fő - 3%	70 fő - 97%
16 évesek	30.00	80.00	70.20	17.83	5.00	80.00	65.04	21.98	3 fő - 3%	107 fő - 97%
17 évesek	20.00	80.00	68.03	19.41	14.00	80.00	62.05	22.70	3 fő - 3%	89 fő - 97%
18+ évesek	25.00	80.00	73.91	14.21	3.00	80.00	61.21	22.90	6 fő - 4%	156 fő - 96%
Összesen:									3 %	97 %

Törzsemelés teszt (cm)

	FIÚK				LÁNYOK				INTÉZMÉNY	
	Min.	Max.	Átlag	Szórás	Min.	Max.	Átlag	Szórás	FSZ	EZ
13 évesek	15.00	17.00	16.00	0.82	13.00	30.00	21.83	5.34	6 fő - 67%	3 fő - 33%
14 évesek	12.00	30.00	22.32	5.11	19.00	30.00	26.07	3.71	14 fő - 41%	20 fő - 59%
15 évesek	16.00	30.00	24.48	4.55	12.00	30.00	24.56	5.23	22 fő - 34%	42 fő - 66%
16 évesek	12.00	30.00	22.22	5.54	13.00	30.00	24.24	3.83	34 fő - 34%	66 fő - 66%
17 évesek	14.00	30.00	22.91	5.36	15.00	30.00	24.64	4.39	34 fő - 37%	57 fő - 63%
18+ évesek	10.00	30.00	24.57	4.82	17.00	30.00	26.00	3.61	38 fő - 23%	124 fő - 77%
Összesen:									32 %	68 %

Ütemezett fekvőtámasz teszt (db)

	FIÚK				LÁNYOK				INTÉZMÉNY	
	Min.	Max.	Átlag	Szórás	Min.	Max.	Átlag	Szórás	FSZ	EZ
13 évesek	12.00	26.00	20.00	5.89	1.00	19.00	12.14	5.36	1 fő - 10%	9 fő - 90%
14 évesek	14.00	40.00	25.68	5.85	7.00	28.00	16.43	5.84		33 fő - 100%
15 évesek	3.00	42.00	21.65	8.80	1.00	40.00	10.51	8.98	23 fő - 34%	45 fő - 66%
16 évesek	4.00	51.00	20.96	11.11	1.00	28.00	9.62	7.13	43 fő - 41%	61 fő - 59%
17 évesek	2.00	45.00	18.47	10.17	1.00	34.00	10.34	8.30	41 fő - 44%	53 fő - 56%
18+ évesek	4.00	80.00	24.81	13.61	1.00	42.00	13.71	9.28	44 fő - 27%	120 fő - 73%
Összesen:									32 %	68 %

Kézi szorítóerő mérése (kg)

	FIÚK				LÁNYOK				INTÉZMÉNY		
	Min.	Max.	Átlag	Szórás	Min.	Max.	Átlag	Szórás	FFSZ	FSZ	EZ
13 évesek	17.00	33.00	26.33	6.80	19.00	30.00	25.50	3.95	2 fő - 22%	1 fő - 11%	6 fő - 67%
14 évesek	23.00	44.00	33.68	5.76	18.00	40.00	27.93	5.68	3 fő - 9%	8 fő - 24%	22 fő - 67%
15 évesek	21.70	57.00	41.43	9.74	17.00	49.70	28.24	5.72	6 fő - 8%	19 fő - 26%	47 fő - 65%
16 évesek	24.00	57.00	41.94	8.70	18.00	46.00	28.70	5.63	13 fő - 12%	36 fő - 33%	60 fő - 55%
17 évesek	4.00	61.50	43.33	10.51	20.50	43.90	29.47	5.30	9 fő - 9%	30 fő - 31%	57 fő - 59%
18+ évesek	30.00	66.00	47.46	8.14	18.00	42.10	29.12	5.12	16 fő - 9%	52 fő - 31%	102 fő - 60%
Összesen:									10 %	30 %	60 %

Helyből távolugrás teszt (cm)

	FIÚK				LÁNYOK				INTÉZMÉNY	
	Min.	Max.	Átlag	Szórás	Min.	Max.	Átlag	Szórás	FSZ	EZ
13 évesek	166.00	234.00	210.67	31.59	106.00	168.00	144.33	24.93	2 fő - 22%	7 fő - 78%
14 évesek	140.00	243.00	197.42	25.31	140.00	218.00	171.60	22.44	3 fő - 9%	31 fő - 91%
15 évesek	160.00	257.00	206.17	26.18	108.00	215.00	159.93	25.39	12 fő - 18%	56 fő - 82%
16 évesek	148.00	265.00	206.63	29.60	100.00	200.00	154.24	21.89	27 fő - 25%	79 fő - 75%
17 évesek	150.00	242.00	204.80	25.26	100.00	208.00	156.87	24.23	24 fő - 27%	66 fő - 73%

Összesen: 22 % 78 %

HAJLÉKONYSÁGI PROFIL

Hajlékonysági teszt (cm)

	FIÚK				LÁNYOK				INTÉZMÉNY	
	Min.	Max.	Átlag	Szórás	Min.	Max.	Átlag	Szórás	FSZ	EZ
13 évesek	29.50	39.50	33.83	4.19	19.50	41.50	32.42	6.87	1 fő - 11%	8 fő - 89%
14 évesek	12.50	43.00	30.42	8.49	12.50	44.00	31.70	8.07	6 fő - 18%	28 fő - 82%
15 évesek	10.00	42.50	26.26	7.98	19.50	45.00	32.07	6.89	22 fő - 31%	49 fő - 69%
16 évesek	14.00	42.50	27.58	7.61	10.50	47.50	31.54	6.93	39 fő - 35%	71 fő - 65%
17 évesek	3.00	38.00	24.45	8.97	13.00	50.00	32.36	7.43	29 fő - 30%	68 fő - 70%
18+ évesek	2.00	42.50	26.08	9.74	3.50	46.00	33.07	7.88	53 fő - 31%	117 fő - 69%
	Összesen:								31 %	69 %